



**КОМИТЕТ ИМУЩЕСТВЕННЫХ ОТНОШЕНИЙ
АДМИНИСТРАЦИИ ПЕРМСКОГО МУНИЦИПАЛЬНОГО ОКРУГА**

РЕШЕНИЕ

о размещении объектов № 774

Пермский край
Пермский округ

18.04.2023

Комитет имущественных отношений администрации Пермского муниципального округа разрешает Открытому акционерному обществу «Межрегиональная распределительная сетевая компания Урала» (ИНН 6671163413, ОГРН 1056604000970, почтовый адрес: 620026, г. Екатеринбург, ул. Мамина Сибиряка, д. 140)

размещение объекта: «строительство СТП 10/0,4 кВ, ВЛ 10 кВ, ВЛ 0,4 кВ с установкой ПУ для электроснабжения объекта для ведения садоводства по адресу: Пермский край, Кунгурский р-н, примерно в 85 м по направлению на юг от ориентира о/б "Геофизика", левый берег р. Сылва (4500062817)»

на землях государственная собственность на которые не разграничена.

на срок бессрочно.

Местоположение: Пермский край, Пермский муниципальный округ, д. Гарюшки.

Приложение: схема предполагаемых к использованию земель или земельных участков.

Особые условия использования:

1) При установке опор электросетевого хозяйства учесть параметры ширины проезда улично-дорожной сети, во избежание сужения полосы отвода дороги. Установить опоры на расстоянии не более 2 метров от границ земельного участка.

2) При условии получения разрешения на производство земляных работ.

Заместитель председателя комитета,
начальник отдела муниципального
земельного контроля

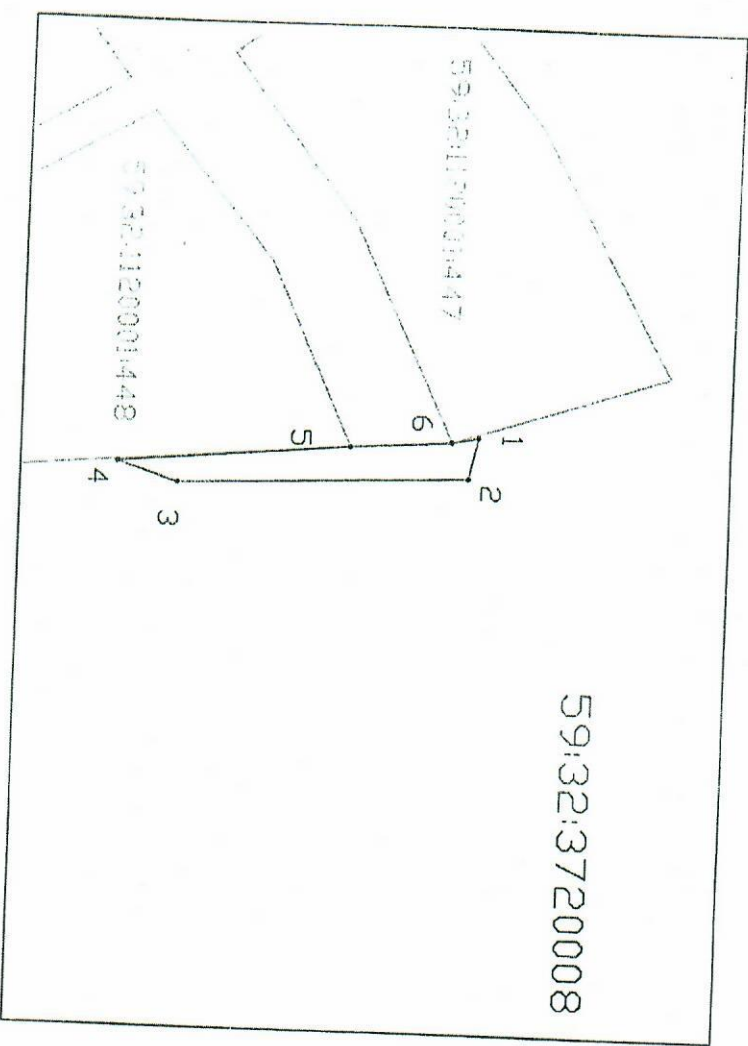


М.В. Королева

(подпись, печать)

Схема предположительного использования земель для части земельного участка

Объект: «Строительство СТП 10/0,4 кв, ВЛ 10 кв, ВЛ 0,4 кв с установкой ПУ для электроснабжения объекта для ведения садоводства по адресу: Пермский край, Кунгурский р-н, примерно в 85 м на расстоянии от ориентира о/б «Геофизика», левый берег р. Сыла (4500062817)»
 Местоположение: Пермский край, Пермский муниципальный округ, д. Гарюшки
 Площадь земель или части земельного участка, кв.м.: 109
 Категория земель: Земли населенных пунктов
 Вид разрешенного использования земельного участка:
 Цель использования: под объекты инженерного оборудования Электроснабжения («Строительство СТП 10/0,4 кв, ВЛ 10 кв, ВЛ 0,4 кв с установкой ПУ для электроснабжения объекта для ведения садоводства по адресу: Пермский край, Кунгурский р-н, примерно в 85 м по направлению на юг от ориентира о/б «Геофизика», левый берег р. Сыла (4500062817)»)



59:32:3720008

Масштаб 1:700

Описание границ смежных землепользователей:
 1-1 неразграниченный зем.участок
 1.5 зем.участок с кад.номером 59:32:1120001:448
 1.6 зем.участок с кад.номером 59:32:1120001:447

Условные обозначения:

 * 1 характеристические точки границы испрашиваемого земельного участка

Координаты характерных точек

№	X	Y
1	494604,17	2261830,80
2	494603,23	2261835,00
3	494572,75	2261836,21
4	494566,48	2261834,23
5	494590,64	2261832,05
6	494601,37	2261831,32
1	494604,17	2261830,80

Заявитель: _____ /Е.В. Кузнецова